



ATG

SOPORTERÍA Y
CANALIZACIÓN

CATÁLOGO PRODUCTOS & ACCESORIOS



¿QUIÉNES SOMOS?

Somos una empresa especializada en la fabricación de productos para canalización y soportería eléctrica 100% Mexicana que se adapta a las necesidades de nuestros clientes ofreciéndoles productos de excelente calidad.

Con nuestros casi 20 años de experiencia, buscamos revolucionar el mercado, ofreciendo a nuestros clientes una experiencia inmejorable en los procesos de construcción y modernización de naves industriales, edificios, hoteles, hospitales, plataformas petroleras, centros comerciales, entre otros, con un producto todo terreno, diseñado para las condiciones climáticas más adversas.

DEDICADOS A BRINDAR EL MEJOR SERVICIO.



ACABADOS

TIPOS DE ACABADOS Y APLICACIONES
EN CHAROLAS TIPO MALLA

GALVANIZADO ELECTROZINCADO

Se aplica una capa de Zinc mediante corriente eléctrica continua. Recomendado para cuando las inclemencias y los agentes ambientales son moderados. (No se recomienda usarse en ambientes corrosivos o mojados) obteniéndose espesores de 8 a 12 micras como mínimo.

Recomendada para su instalación en oficinas, estacionamientos, centros comerciales, departamentos, locales, pasillos, interior de plafones, etc.

GALVANIZADO POR INMERSIÓN EN CALIENTE

Recomendado para cuando los agentes ambientales son severos, obteniéndose espesores superiores a las que marca la norma NMX-J-511-ANCE-2011 de 27 micras como mínimo.

Se sumergen las charolas tipo malla en zinc fundido a una temperatura aproximada de 470°C para lograr una aleación metalúrgica entre el acero y el zinc. Para interiores y exteriores, ambientes corrosivos, con humedad o expuestos a humos contaminantes.

Recomendada su instalación en naves industriales, estacionamientos, pasillos, patios expuestos, almacenes, hotelería cercana a costas, túneles o lugares con alta salinidad.



ACERO INOXIDABLE

Recomendado cuando se toma en cuenta la calidad <<ANSI 304>> proporcionando una excelente protección anticorrosiva en ambientes de agresividad muy severa.

Recomendada su instalación en interiores, laboratorios químicos e industria petrolera, áreas con presencia de humedad, vapores o sustancias corrosivas, industrias químicas alimentarias y salinas, quirófanos, hospitales, atmosferas marinas, obteniendo un mejor resultado con acero inoxidable tipo 304 y 316L.

PINTURA ELECTROESTÁTICA

Utilizamos pintura electrostática tipo poliéster. Podemos manejarla en cualquier color garantizando nuestro producto ante cualquier oxidación, ya que previamente galvanizamos la charola tipo malla antes de pintarla. Se aplica una capa de Zinc mediante corriente eléctrica continua. Sirve para identificar trayectorias de cable.

Cuando la charola tipo malla se manipula en los cortes, se recomienda proteger la zona con pintura del mismo color. Recomendada su instalación en oficinas, estacionamientos, centros comerciales, departamentos, locales, pasillos, interior de plafones, etc.

*Disponible bajo pedido.

CARACTERÍSTICAS

- Metálico
- Rápida instalación
- Libre de filos cortantes y rebabas
- No propagador de llama.
- Componente conductor eléctrico
- Evita la acumulación de polvo
- Temperatura mínima de -50°C
- Temperatura máxima de 150°C
- Con recubrimiento metálico, resistente a la corrosión (Ver Acabados)
- Longitud de 3.00 m

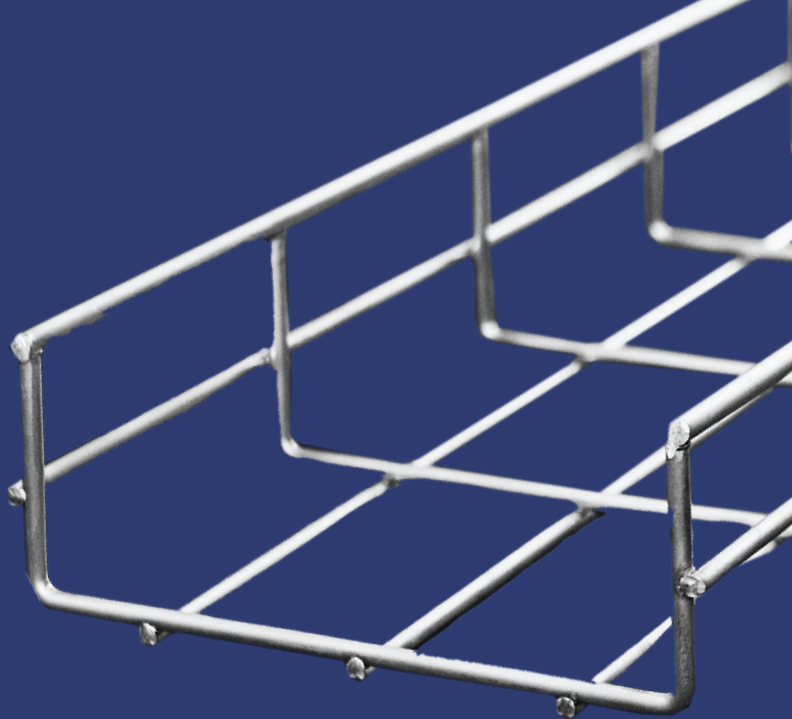


* Libre de filos cortantes, rebabas, golpes, rayones, óxido u otra característica que demerite su calidad.

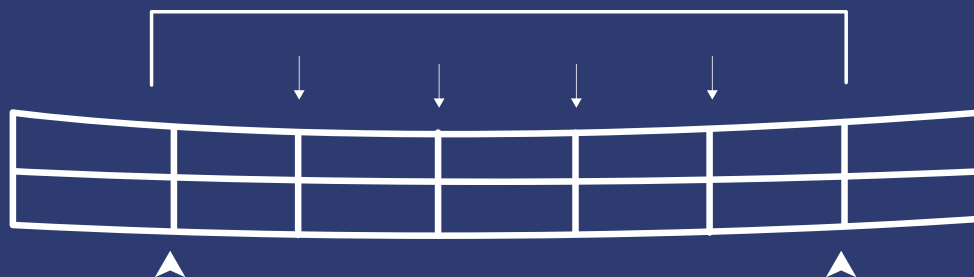
electr⚡MALLA

La Electromalla o charola tipo malla, tiene como norma una clasificación para la capacidad de carga basada en la NMX-J-511-ANCE-2011.

La capacidad de carga al igual que en otros sistemas de soporte, dependerá de una separación entre apoyos, que obedecerá a las distancias establecidas por norma y que no deberán de rebasarse.



SEPARACIÓN ENTRE APOYOS



“AA” - 18.6kg/m

5 - 1.50m (5ft)

“BB” - 18.6kg/m

6 - 1.80m (6ft)

Todas las electromallas tienen una longitud de 3 metros.
Todas las curvas se fabrican en tramos rectos.
Los conectores y tornillería se venden por separado.

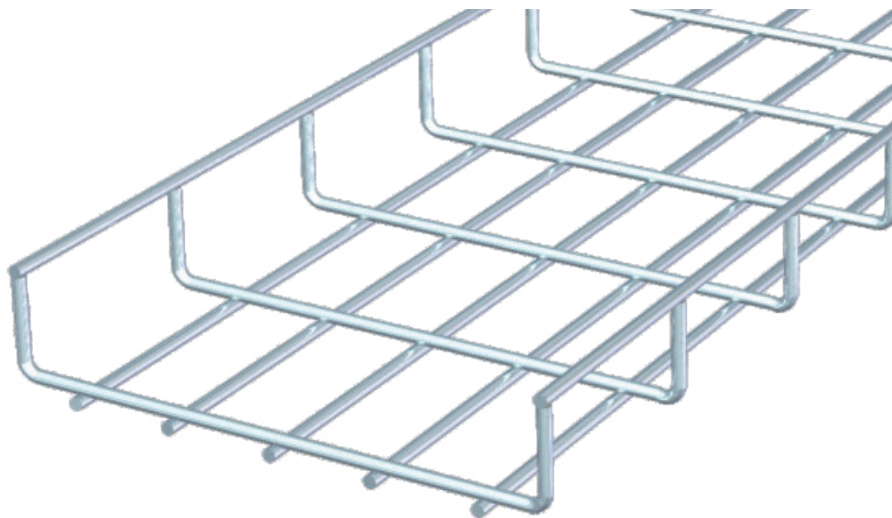
CHAROLA TIPO MALLA

La charola tipo malla es una estructura prefabricada de alambres de acero, tanto longitudinales como transversales, electrosoldados entre sí para una mayor rigidez. Cuenta con 31 travesaños de diferentes anchos, según la medida requerida.

Es ensamblada con herrajes ATG, los cuales se venden por separado.

El uso de esta charola es permitido únicamente como soporte mecánico para conductores y canalizadores. Puede transportar conductores de fuerza, control, señalización y telecomunicaciones, dando un servicio integral y con disponibilidad de entrega inmediata a todo el mercado.

CHAROLA TIPO MALLA PERALTE 35 mm



MODELOS

CATÁLOGO	ANCHO MM	PERALTE NOMINAL
MH35-50	50	35
MH35-100	100	
MH35-150	150	
MH35-200	200	
MH35-300	300	
MH35-400	400	

ACABADOS

ACABADO DEL ACERO AL CARBONO:

EZ = GALVANIZADO POR ELECTROZINCADO ASTM-B-633 (8-12 μ m micras)

GIC = GALVANIZADO POR INMERSIÓN EN CALIENTE ASTM-A-123 (45-55 μ m micras)

ACERO INOXIDABLE: ACABADO NATURAL 2B (SIN PULIR)

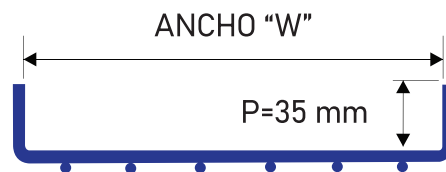
AI304 = ACERO INOXIDABLE TIPO 304

AI316 = ACERO INOXIDABLE TIPO 316L

P= PINTURA ELECTROESTÁTICA

ZP= ZINC + PINTURA ELECTROESTÁTICA

DIMENSIONES



CLASIFICACIÓN

DISTANCIA ENTRE APOYOS

1.50 m
1.80 m

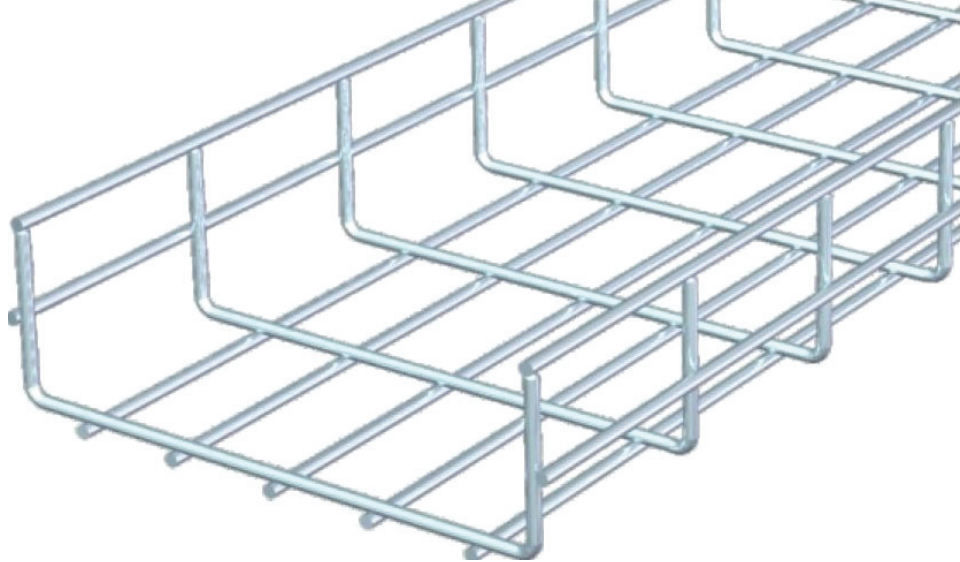
CAPACIDAD DE CARGA

59.00 kg/m
48.00 kg/m

CLASE

5AA
5BB

CHAROLA TIPO MALLA PERALTE 60 mm



MODELOS

CATÁLOGO	ANCHO MM	PERALTE NOMINAL
MH60-50**	50	60
MH60-100	100	
MH60-150	150	
MH60-200	200	
MH60-300	300	
MH60-400	400	
MH60-500	500	
MH60-600	600	

ACABADOS

ACABADO DEL ACERO AL CARBONO:

EZ = GALVANIZADO POR ELECTROZINCADO ASTM-B-633 (8-12 μm micras)

GIC = GALVANIZADO POR INMERSIÓN EN CALIENTE ASTM-A-123 (45-55 μm micras)

ACERO INOXIDABLE: ACABADO NATURAL 2B (SIN PULIR)

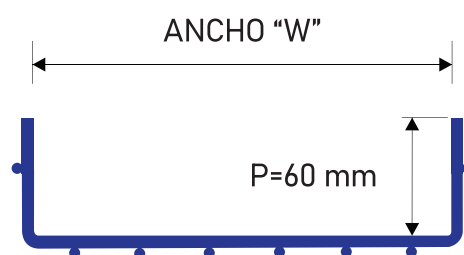
A1304 = ACERO INOXIDABLE TIPO 304

A1316 = ACERO INOXIDABLE TIPO 316L

P= PINTURA ELECTROESTÁTICA

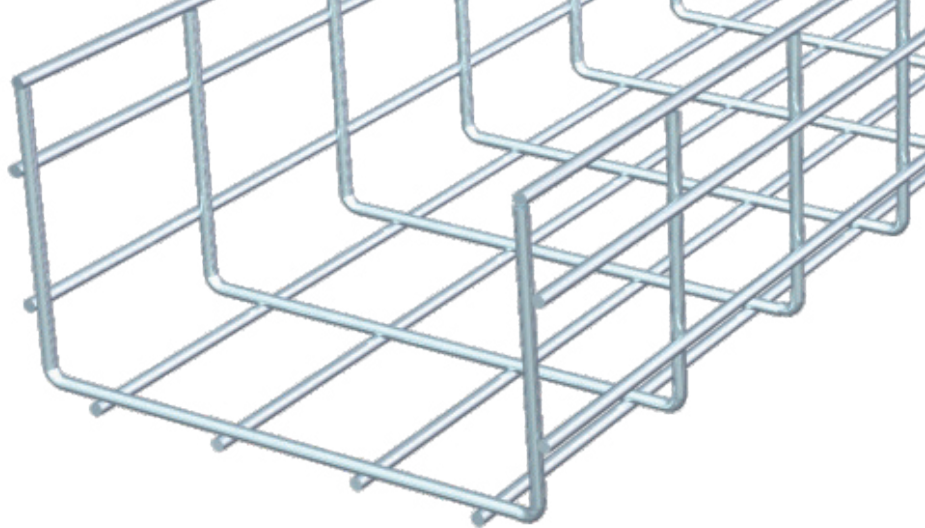
ZP= ZINC + PINTURA ELECTROESTÁTICA

DIMENSIONES



CLASIFICACIÓN

DISTANCIA ENTRE APOYOS	CAPACIDAD DE CARGA	CLASE
1.50 m	82.50 kg/m	5AA
1.80 m	73.50 kg/m	6BB



CHAROLA TIPO MALLA PERALTE 110 mm

MODELOS

CATÁLOGO	ANCHO MM	PERALTE NOMINAL
MH110-100	100	110
MH110-150	150	
MH110-200	200	
MH110-300	300	
MH110-400	400	
MH110-500	500	
MH110-600	600	

ACABADOS

ACABADO DEL ACERO AL CARBONO:

EZ = GALVANIZADO POR ELECTROZINCADO ASTM-B-633 (8-12 μ m micras)

GIC = GALVANIZADO POR INMERSIÓN EN CALIENTE ASTM-A-123 (45-55 μ m micras)

ACERO INOXIDABLE: ACABADO NATURAL 2B (SIN PULIR)

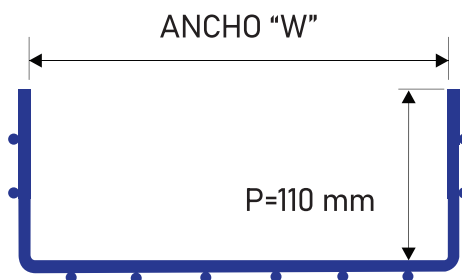
AI304 = ACERO INOXIDABLE TIPO 304

AI316 = ACERO INOXIDABLE TIPO 316L

P= PINTURA ELECTROESTÁTICA

ZP= ZINC + PINTURA ELECTROESTÁTICA

DIMENSIONES



CLASIFICACIÓN

DISTANCIA ENTRE APOYOS

1.50 m
1.80 m

CAPACIDAD DE CARGA

160.50 kg/m
83.50 kg/m

CLASE

6AA
6BB

UNIÓN REFORZADA PARA MALLA

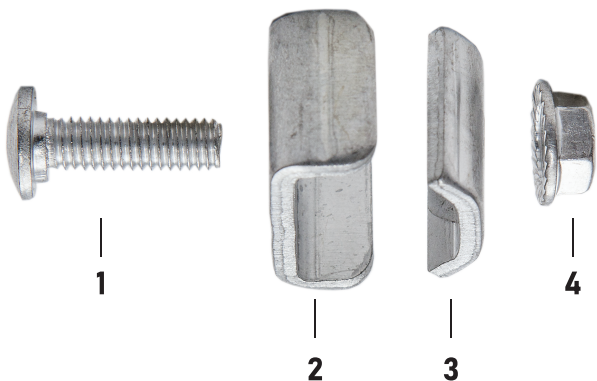
Es un herraje de unión de alambres que permite el ensamblaje de diversos accesorios, así como la unión de tramos rectos entre sí.

El uso de este conector permite realizar cambios de dirección y empalmes perpendiculares de charola tipo mallas.

Su uso es variado y su ensamblaje es base de un tornillo cabeza de coche de 1/4", incluye tuerca hexágona.

CARACTERÍSTICAS

1. Metálico
2. Su función principal es la unión de los alambres (paralelos) de la misma malla.
3. Mantiene la continuidad eléctrica.
4. Con recubrimiento metálico, resistencia a la corrosión (ver acabados).
5. Se surte con tornillería.
6. Con este herraje se pueden construir las curvas horizontales y la "T" horizontal y tramos rectos.



ENSAMBLE

1. Tornillo cabeza de coche.
2. Clema mediana C-30
3. Clema pequeña C-25
4. Tuerca Hex de Seguridad.

Cantidad de conexiones reforzadas que se deben adquirir y utilizar en el ensamblaje con otro tramo recto, depende del peralte y del ancho de la charola a unir.

TERMINADO

ACABADO DEL ACERO AL CARBONO:

EZ = GALVANIZADO POR ELECTROZINCADO ASTM-B-633 (8-12 μm micras)

GIC = GALVANIZADO POR INMERSIÓN EN CALIENTE ASTM-A-123 (45-55 μm micras)

ACERO INOXIDABLE: ACABADO NATURAL 2B (SIN PULIR)

AI304 = ACERO INOXIDABLE TIPO 304

AI316 = ACERO INOXIDABLE TIPO 316L

P = PINTURA ELECTROESTÁTICA

ZP = ZINC + PINTURA ELECTROESTÁTICA

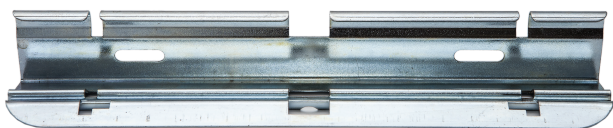
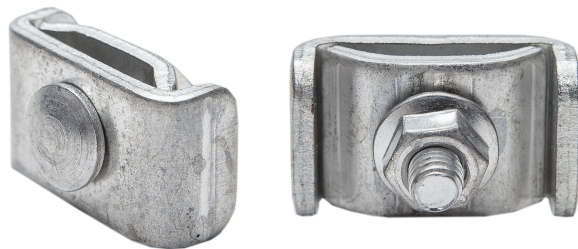
CANTIDAD

ANCHO	CANTIDAD		
	35	60	110
50	2	2	
100	2	2	5
150	3	3	5
200	3	3	5
300	3	4	5
400	4	4	6
500		5	7
600		5	7

CONECTORES

UNIÓN REFORZADA JUEGO

Sistema simple para unir tramos rectos, Clema 25, Clema 30, Tornillo y Tuerca de seguridad. Se utiliza para curvas, Tees, subidas y bajadas

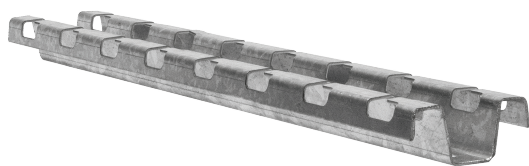
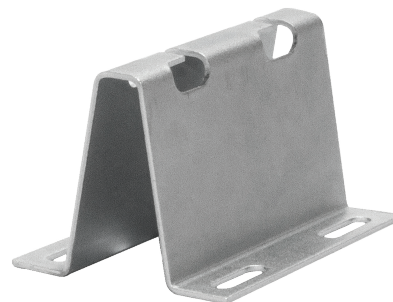


CLIP AUTOMÁTICO ELECTROZINCADO

Conector para unión de tramos rectos a presión sin tornillería. Se recomienda usar para los anchos de charola superiores de 300 mm.

SOPORTE PARA PISO FALSO ELECTROZINCADO

Soporte para instalar a piso, con sistema clic de ensamble.



CANAL UNIVERSAL GALVANIZADO

Canal universal dentado en lamina pre galvanizada 3mts de longitud. Fijación a piso o pared, soporte tipo paralelo.

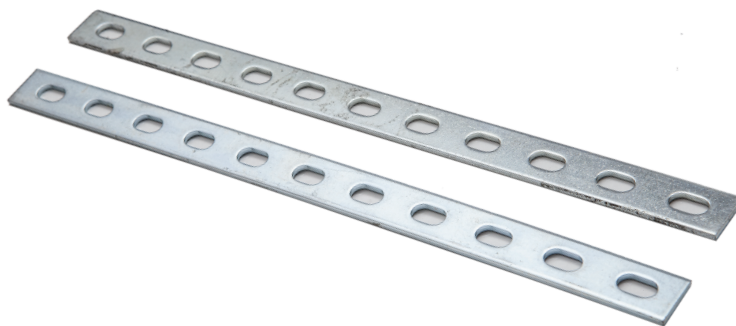


CLIP RECTO AUTOMÁTICO ELECTROZINCADO

Conector rápido que ensambla 2 tramos sin requerir tornillería. Reduce el uso de herramienta especial para su instalación.

CLIP RECTO ED275 ELECTROZINCADO

Conector para unión de tramos rectos con tornillería. Se recomienda para las derivaciones, como son reducciones, Tees, curvas, subidas y bajadas. Se requiere el uso de tornillería.

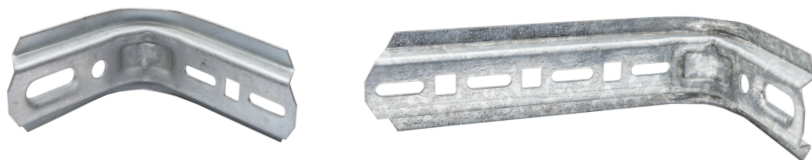


SOPORTE A PARED PARA SOSTENER LA MALLA

MENSULA OMEGA L ELECTROZINCADA

Recomendada para montar la charola en muro.

110 mm
210 mm
310 mm
410 mm



PLACA SALIDA A TUBO PERALTE 33 ELECTROZINCADO

Accesorio de fijación para llegada a tubo de 1/2" hasta 1 1/2".



PLACA SALIDA A TUBO PERALTE 66 ELECTROZINCADO

Accesorio de fijación que requiere para su instalación 2 clemas, 2 tornillos y 2 tuercas.



PLACA SALIDA A TUBO NORMAL ELECTROZINCADO

Accesorio de fijación que requiere para su instalación 2 clemas, 2 tornillos y 2 tuercas.



PLACA SALIDA A TUBO UNIVERSAL ELECTROZINCADO

Conector para tubo metálico con perforaciones de 1/2", 3/4" y 1".



BAJADA A CABLE ELECTROZINCADA

Accesorio auxiliar para bajar cables a otro tramo según trayectoria.



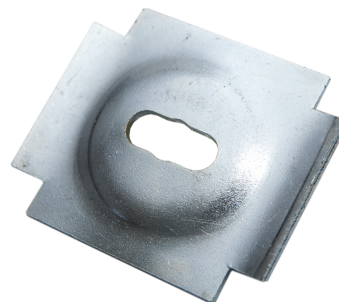
SUSPENSIÓN CONJUNTO 100 mm ELECTROZINCADO

Conector para instalaciones colgantes ligeras.



SUSPENSIÓN CENTRAL ELECTROZINCADA

Soporte para instalaciones colgantes ligeras con varilla roscada (no incluye varilla) Requiere tuerca. Se utiliza en medidas de 100 mm a 200 mm de ancho.



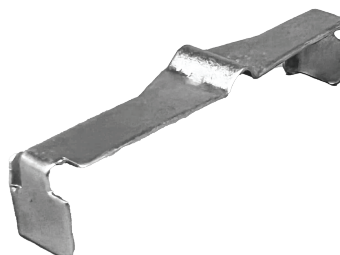
GRAPA DE SUSPENSIÓN AUTOMÁTICA ELECTROZINCADA

Se utiliza colgando los ganchos a la malla y la perforación superior a varilla roscada o techo.



CLIP DE FIJACIÓN A UNICANAL

Recomendado para instalaciones de trayectorias horizontales.



HERRAMIENTA CLIP RECTO AUTOMÁTICO



SOPORTES TIPO ESCALERA, TIPO FONDO PERFORADO & TIPO FONDO SÓLIDO



MATERIALES

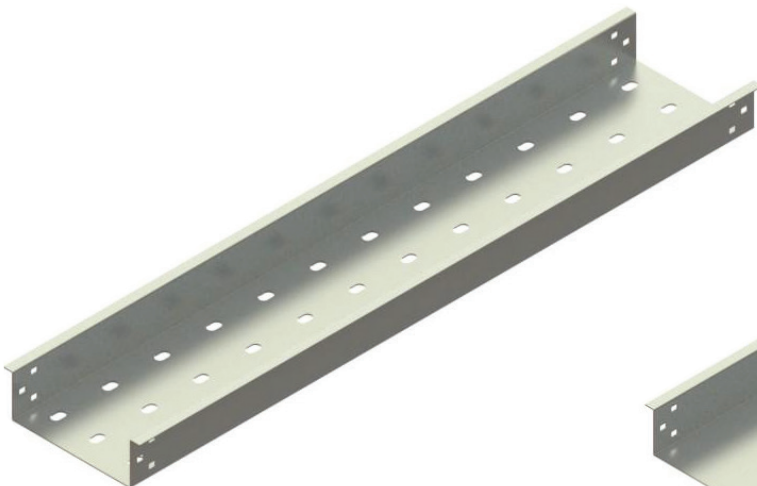
- Aluminio
- Acero Inoxidable
- Acero al Carbono
- Fibra de Vidrio.

CHAROLA ALUMINIO

Charola de aluminio tipo escalera.

ACABADOS

- Natural. Para el Aluminio y el acero inoxidable.
- Galvanizado por inmersión en caliente y Galvanizado Electrolítico. Para el acero al Carbono.
- Recubrimiento a prueba de rayos UV. Para fibra de vidrio.
- Recubrimiento epóxico. Para aluminio y acero inoxidable.





DUCTO

CUADRADO EMBISAGRADO

Acero al carbón cal. 22
Pintura Electrostática
Incluye conector y tornillería

MEDIDAS

2.5" x 2.5" x 1.52 m
4" x 4" x 1.52 m
6" x 6" x 1.52 m

COLORES

Gris
Blanco



ABRAZADERA TIPO U GALVANIZADA

Abrazadera tipo u galvanizada,
desde 1/2" hasta 6".



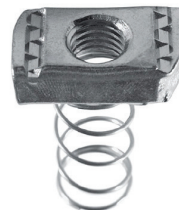
ABRAZADERA GALVANIZADO

Abrazadera unicanal galvanizada
desde 1/2" hasta 6"



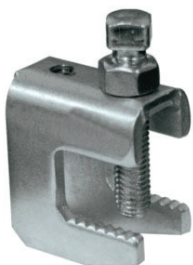
VARILLA ROSCADA GALVANIZADO

1/4 , 3/8 , 1/2



TUERCA CON RESORTE GALVANIZADO

GALVANIZADA 1/4, 3/8 , 1/2



MORDAZA DENTADA GALVANIZADO

1/4 , 3/8, 1/2 con tornillo y tuerca



TAQUETE EXPANSOR TIPO Z

1/2 , 3/8 , 1/4



TORNILLOS, TUERCAS & VARILLAS

TORNILLO ALLEN CABEZA CILÍNDRICA
TORNILLO ALLEN CABEZA PLANA
TORNILLO ALLEN CABEZA GUÍA
TORNILLO ALLEN CABEZA CILÍNDRICA BAJA DIN 7984
TORNILLO ALLEN CABEZA BOTÓN
TORNILLO HEXAGONAL FLANGE GRADO 8 4 CLASE 10.9
TORNILLO FLANGE 12 PUNTAS GRADO 8
TORNILLO CABEZA HEXÁGONAL GRADO 5
TORNILLO CABEZA HEXAGONAL CLASE 8.8 4 10.9
TORNILLO CABEZA HEXAGONAL GRADO 2
TORNILLO CABEZA HEXAGONAL GRADO 8
TORNILLO AUTORROSCANTE PUNTA F CABEZA PLANA (TORX)
TORNILLO CABEZA COCHE GRADO 2
TORNILLO FUSIBLE GRADO 5 Y GRADO 8
TORNILLO ELEVADOR GRADO 2
TORNILLO CABEZA COCHE GRADO 5
TORNILLO CABEZA GOTA COMBINADO GRADO 2
TORNILLO CABEZA QUESO RANURADO
OPRESOR SET CABEZA CUADRADA
TORNILLO CABEZA PLANA PH GRADO 2
TORNILLO CABEZA FIJADORA MILIMETRICO
OPRESOR ALLEN PUNTA COPA
TAPÓN DRY SEAL NPT

TORNILLO Y PERNO ESTRUCTURAL

TORNILLO CABEZA HEXAGONAL A 325
TORNILLO CABEZA HEXAGONAL A 490
TORNILLO CABEZA HEXAGONAL A 325 GIC
TORNILLO CABEZA REDONDA
TENSIÓN CONTROLADA A 325
PERNO TIPO NELSON NEGRO

PERNOS SOLIDO Y ROSCADO

PERNO SÓLIDO RECTIFICADO
PERNO SÓLIDO ROSCA INTERNA

VARILLAS

VARILLA ROSCADA GRADO 2
VARILLA ROSCADA ACME NEGRA
VARILLA ROSCADA GRADO 5,
CLASE 4.8 Y CLASE 8.8
VARILLA ROSCADA B7

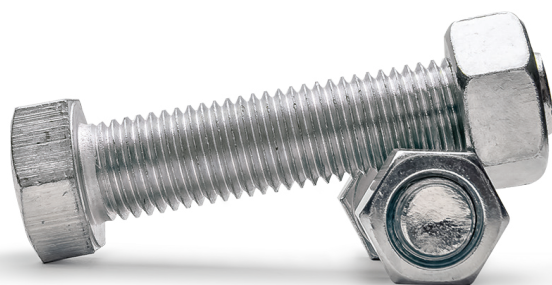
INOXIDABLE

TORNILLO ALLEN CABEZA CILÍNDRICA 304
TORNILLO CABEZA HEXAGONAL 304 Y 316
TORNILLO CABEZA GOTA COMBINADO Y RANURADO 304
TORNILLO ALLEN CABEZA PLANA 304
TORNILLO ALLEN CABEZA BOTÓN 304
TORNILLO CABEZA COCHE 304
PIJA HEXAGONAL PUNTA DE BROCA 304
PIJA K LATH PUNTA DE BROCA 410
PIJA HEXAGONAL RANURADA PUNTA AB 304
TORNILLO CABEZA QUESO RANURADO 304
ACCESORIO PARA PIJA PUNTA DE BROCA 304
TOPRESOR ALLEN PUNTA COPA 304
PIJA CABEZA FIJADORA PHILLIPS 304
TORNILLO CABEZA GOTA COMBINADO Y RANURADO 304
TORNILLO CABEZA FIJADORA PHILLIPS Y RANURADO 304



INOXIDABLE

REMACHE POP 304
PIJA CABEZA PLANA PHILLIPS 304
TAQUETE ARPÓN 304
CHAVETA 304
TUERCA HEXAGONAL 304 Y TIPO 316
TUERCA MARIPOSA 304
RONDANA DE PRESIÓN 304 Y 316
TUERCA BELLOTA 304
VARILLA ROSCADA 304 Y TIPO 316
TUERCA HEXAGONAL PESADA 304
RONDANA PLANA 304 Y TIPO 316
VARILLA ROSCADA DE LATÓN 1 MT
PIJA CABEZA PLANA MULTIUSOS PHILLIPS 304
PIJA CABEZA FIJADORA PUNTA DE BROCA 410





PIJAS

PIJA HEXAGONAL PUNTA DE BROCA
PIJA CABEZA HEXAGONAL PUNTA AB
PIJA K LATH PUNTA DE BROCA
PIJA HEXAGONAL PUNTA DE BROCA CON ACCESORIO
ACCESORIO DE NEOPRENO
PIJA TABLAROCA CABEZA PLANA PH P/BROCA NEGRA Y GALV
PIJA PARA MADERA CABEZA PLANA FRAMES PUNTA AGUDA
PIJA K LATH PUNTA AB
PIJA FIJADORA COMBINADA
CHILILLO PARA MADERA PHILLIPS Y RANURADO
PIJA CABEZA PLANA PUNTA DE BROCA CON ALAS
PIJA FIJADORA PUNTA DE BROCA
PIJA PARA MADERA CABEZA HEXAGONAL
PIJA CABEZA PLANA PHILLIPS
PIJA MADERA CABEZA PLANA PHILLIPS NEGRA
PIJA MADERA CUADRO NEGRA
PIJA TABLAROCA CABEZA PLANA PH CUERDA FINA NEGRA
PIJA PARA MADERA FRAMER PUNTA DE BROCA NEGRA
PIJA PARA MADERA MULTIUSOS PHILLIPS NEGRA

TAQUETES, ARMELLAS & CHAVETAS

TAQUETE ARPÓN
TAQUETE TIPO ADI
TAQUETE TX TROPICALIZADO
TAQUETE GANCHO TROPICALIZADO
TAQUETE ARGOLLA TROPICALIZADO
ARMELLA / ALCAYATA
ABRAZADERA LIGERA TIPO U CON TUERCA Y LAMINA
TAQUETE PARA TABLAROCA CON TOPE Y SIN TOPE
CHAVETA NEGRA Y GALVANIZADA
TAQUETE EXPANSIVO TIPO "Z" GALVANIZADO Y ZAMAC TROPICALIZADO



TUERCAS & RONDANAS

TUERCA HEXAGONAL 2 H

TUERCA HEXAGONAL ALTA GRADO 2

TUERCA HEXAGONAL ACME GRADO 2 MAQUINADA Y FORJADA

TUERCA GRIPCO GRADO "C"

TUERCA BELLOTA GRADO 2 NIQUELADA

TUERCA INSERTO NYLON GRADO 2

TUERCA "T" TINO 4 PUNTAS GRADO 2

TUERCA MARIPOSA GRADO 2 FORJADA

TUERCA FLANGE ASERRADA GALVANIZADA

TUERCA COPLER GRADO 2

TUERCA PARA MADERA TIPO "D" Y "E"

TUERCA DE SEGURIDAD ESTRELLA

TUERCA REMACHE AMERICANA Y EUROPEA TROPICALIZADA

RONDANA PLANA ACERO

RONDANA DE PRESION ACERO

RONDANA PLANA F 436

RONDANA PLANA F 436 GIC

RONDANA ESTRELLA INTERIOR Y EXTERIOR ACERO



REMACHES & NUDOS

REMACHE POP ALUMINIO ALA CORTA Y ANCHA

NUDO GALVANIZADO

TUERCA HEXAGONAL GRADO 2 Y GRADO 5

TUERCA HEXAGONAL GRADO 8

TUERCA HEXAGONAL 2 H Y D H GIC

CONTRATUERCA GRADO 2 GIC

TIERRAS FÍSICAS

MATERIAL COBRE

KIT #1 ELECTRODO MAGNETOACTIVO DE 30A | ACOPLAMIENTO EN BOBINA | SACO DE TIQ 8KG

KIT #2 ELECTRODO MAGNETOACTIVO DE 50A | ACOPLAMIENTO EN BOBINA | SACO DE TIQ 10KG

KIT #3 ELECTRODO MAGNETOACTIVO DE 50A | ACOPLADOR LDA1 | SACO DE TIQ 10KG

KIT #4 ELECTRODO MAGNETOACTIVO DE 80A | ACOPLADOR LDA1 | SACO DE TIQ 10KG

KIT #5 ELECTRODO MAGNETOACTIVO DE 100A | ACOPLAMIENTO EN BOBINA | SACO DE TIQ 10KG

KIT #6 ELECTRODO MAGNETOACTIVO DE 100A | ACOPLADOR LDA2 | SACO DE TIQ 10KG

KIT #7 ELECTRODO MAGNETOACTIVO DE 250A | ACOPLADOR LDA2 | SACO DE TIQ 10KG

KIT #8 ELECTRODO MAGNETOACTIVO DE 500A | ACOPLADOR LDA2 | SACO DE TIQ 10KG

KIT #9 ELECTRODO MAGNETOACTIVO DE 700A | ACOPLADOR LDA3 | 5 SACOS DE TIQ 10KG

KIT #10 ELECTRODO MAGNETOACTIVO DE 1000A | FILTRO LCR | BRÚJULA | NIVEL DE GOTA

KIT #11 ELECTRODO MAGNETOACTIVO DE 2000A | FILTRO LCR | BRÚJULA | NIVEL DE GOTA

KIT #12 ELECTRODO MAGNETOACTIVO DE 3000A | FILTRO LCR | BRÚJULA | NIVEL DE GOTA

ACOPLADORES

GABINETE NEMA 4 PARA EXTERIORES.

DIÁMETRO DE BORNES PARA CONEXIÓN ½

CAPACIDAD: 800A / 1500A / 2000A / 4000A / 6000A

BARRAS DE UNIÓN

SOLERA FABRICADA EN COBRE PULIDO.

AISLADORES COLOR ROJO.

TRAPECIO DE ACERO GALVANIZADO.

TORNILLERÍA DE ACERO INOXIDABLE.

CAPACIDAD: 1000A / 1500A / 2000A

BARRAS DE UNIÓN EN GABINETE

SOLERA FABRICADA EN COBRE PULIDO.

AISLADORES COLOR ROJO.

TRAPECIO DE ACERO GALVANIZADO.

TORNILLERÍA DE ACERO INOXIDABLE.

MONTADAS EN GABINETE DE ACERO AL CARBÓN

NEMA4

CAPACIDAD: 1000A / 1500A / 2000A



CONTÁCTANOS

Dirección General

Ana Laura Álvarez T Glez

333 559 3110

analaura@atgrecubrimientos.com

Servicio a Clientes

Brayan Hernández D

331 717 0942

clientes@atgrecubrimientos.com

Gerente De Planta

Daniel Alonso Jiménez

333 559 3113

produccion@atgrecubrimientos.com